

Politique d'Engagements des Parties Prenantes



Politique d'engagement des parties prenantes - MyShareEducation

La société **My Share Company**, au travers de sa SCPI **MyShareEducation**, est pleinement consciente de son rôle économique et des impacts environnementaux et sociétaux de son activité.

Par la constitution d'un patrimoine immobilier locatif détenu par des épargnants, notre société répond aux besoins des entreprises spécialisées dans le domaine de l'enseignement, l'éducation et la recherche de pouvoir exercer leur activité dans des locaux adaptés, et accompagne les villes dans leur développement urbain. Également, **My Share Company** répond aux besoins des épargnants de constituer une épargne rémunérée.

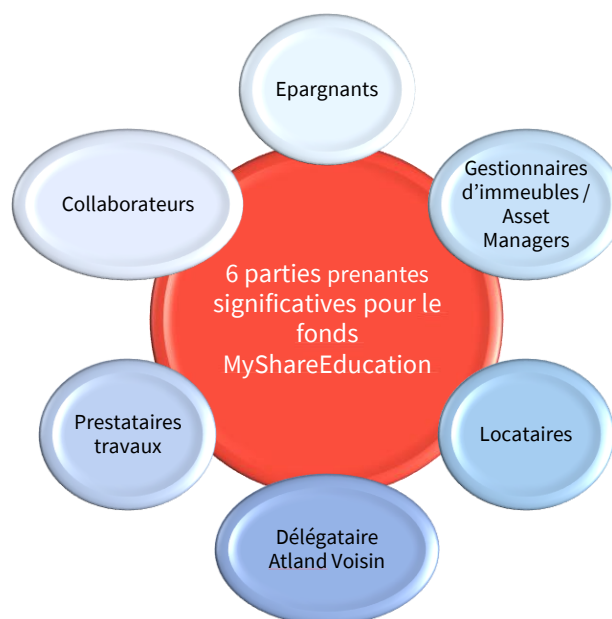
La stratégie de **My Share Company** repose sur une forte interaction avec ses parties prenantes. En effet, l'objectif est d'être à l'écoute de leurs attentes pour leur apporter au quotidien une réponse adaptée, dans une dynamique de dialogue et de progrès partagés.

L'interaction entre **My Share Company** et ses parties prenantes, repose sur la satisfaction finale des clients (locataires et épargnants) et s'appuie sur sa culture de dialogue social et d'échange permanent.

My Share Company cherche à entretenir des relations étroites avec l'ensemble de ses parties prenantes : identifier leurs attentes, définir les réponses à apporter, et mettre en place vis-à-vis d'elles, des modalités de dialogue et des axes de progrès. L'objectif étant la diffusion de nos principes de gestion responsable, à l'ensemble des parties prenantes significatives.

Ainsi, **My Share Company** tient à jour une cartographie détaillée de ses six principales parties prenantes : collaborateurs, épargnants, locataires, entreprise de travaux, gestionnaire d'immeubles et **Atland Voisin**.

Il est précisé que compte tenu de son fonctionnement, à savoir une délégation de gestion octroyée à la société **Atland Voisin**, l'intégralité des actions mises en œuvre par celle-ci sont reprises dans le tableau ci-dessous. Certaines d'entre elles et notamment celles en lien avec des prestataires externes, sont assurées directement par **Atland Voisin** qui respectera notre politique ESG.



Politique d'engagement des parties prenantes - MyShareEducation

<i>Enjeux</i>	<i>Modalités</i>	<i>Actions engagées</i>
Epargnants		
Anti-Corruption et éthique des affaires		Procédure LCBFT (Loi Contre le Blanchiment des Capitaux et le Financement du Terrorisme)
Transparence des données extra-financières	Diffusion du rapport d'activité annuel	Rédaction et diffusion du rapport d'activité chaque année et du code de transparence sur le site Internet de l'entreprise
	Mise à jour du site Internet	Mise à jour du site Internet de la société avec intégration de la démarche ISR (<i>documentation associée</i>)
ATLAND Voisin		
Délégation de Gestion	Réalisation de réunions régulières entre les équipes de My Share Company et d'ATLAND Voisin (équipe ISR)	<p>⇒ Formations communes (<i>métiers de la gestion immobilière et thématiques sur les impacts extra-financiers</i>) des équipes de My Share Company et d'ATLAND Voisin</p> <p>⇒ Pilotage des prestataires engagés par My Share Company</p> <p>⇒ Participation aux comités ISR trimestriels pour les actifs en indivision et comités ISR semestriels pour les actifs détenus par MyShareEducation</p> <p>⇒ Pilotage et suivi des plans d'action d'amélioration, en partenariat avec les prestataires concernés</p>
Locataires via son délégataire ATLAND Voisin		
Optimisation énergétique	Recueil et remontée des informations relatives aux consommations d'énergie	<p>⇒ Recensement et mise en place d'une plateforme de mesure des consommations d'énergie</p> <p>⇒ Mise en place de contrat garantie d'origine auprès de fournisseurs d'énergie, afin de favoriser l'approvisionnement des immeubles en énergie renouvelable</p>

Politique d'engagement des parties prenantes - MyShareEducation

<p align="center">Confort et satisfaction</p>	<p>Organisation de comités verts avec les locataires ayant signé une annexe environnementale et pour lesquels la gestion technique n'a pas été déléguée</p>	<p>⇒ Rapports annuels reprenant notamment les actions ISR et intégration de mesures correctives (au besoin) au plan d'actions des immeubles concernés</p> <p>⇒ Etude de faisabilité sur les actifs où cette action est pertinente pour favoriser la mobilité douce et les bornes de recharge électriques</p>
<p align="center">Développer la responsabilité des locataires en matière environnementale</p>	<p>Production et déploiement d'un guide des gestes éco-responsables</p>	<p>Diffusion d'un guide de gestes éco-responsables aux locataires en France et hors de l'hexagone</p>
<p>Collaborateurs en interne et via son délégataire ATLAND Voisin</p>		
<p align="center">Diffusion des enjeux ESG de la société</p>	<p>Déploiement d'un plan de formation des collaborateurs</p>	<p>Formation des équipes Investissements, Techniques, Asset, Contrôle Interne et commerciaux sur :</p> <ol style="list-style-type: none"> 1. Les métiers de la gestion immobilière ; 2. Les thématiques sur les impacts extra-financiers
<p>Gestionnaires d'immeuble / Asset Managers via son délégataire ATLAND Voisin</p>		
<p align="center">Optimisation énergétique</p>	<p>Mise en place de clauses ESG dans les mandats</p>	<p>⇒ Intégration de clauses ESG dans les mandats des administrateurs de biens et des Asset Managers</p> <p>⇒ Évaluations annuelles des gestionnaires techniques</p> <p>⇒ Organisation de comités verts</p> <p>⇒ Diffusion d'un guide de gestes éco-responsables aux locataires</p>
<p align="center">Sécurité et Santé des Occupants</p>		
<p align="center">Respect de la Réglementation</p>		
<p align="center">Préservation de la Biodiversité</p>		
<p align="center">Suivi des contrôles réglementaires</p>		
<p>Entreprises de travaux via son délégataire ATLAND Voisin</p>		
<p align="center">Respect de la Réglementation</p>	<p>Mise en place d'une charte chantier propre</p>	<p>Communication et signature de la charte chantier propre</p>
<p align="center">Chantiers Propres et respectueux de l'environnement</p>		